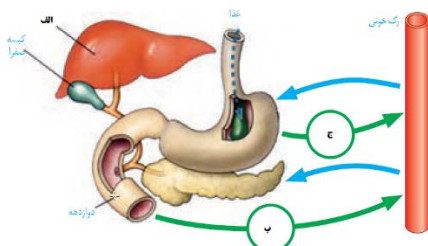
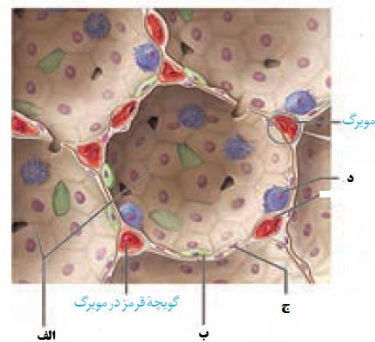
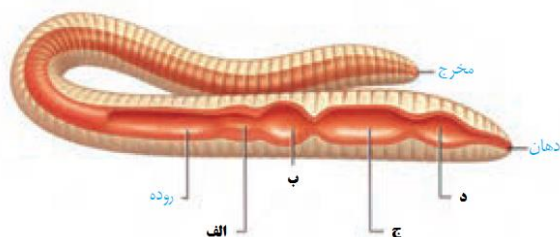


<p>مدت امتحان: ۰.۵ دقیقه تاریخ: ۹۵/۹/۲۰ نمره به عدد: نمره به حروف:</p>	<p>بسمه تعالی اداره آموزش و پرورش شهر تهران اداره آموزش و پرورش منطقه ۶ دبیرستان پسرانه هیئت امنایی ماندگار البرز</p>	
<p>شماره صندلی:</p>	<p>نام خانوادگی: نام کلاس: شماره صندلی:</p>	
بارم	سوالات درس زیست شناسی پایه دهم رشته تجربی	ردیف
۱	<p>درستی یا نادرستی جملات زیر را بدون ذکر دلیل با نوشتن درست یا نادرست مشخص کنید: الف) همه یاخته های پوششی لوله گوارشی، می توانند مولکول های گوناگون را از لوله دریافت و به فضای بین یاخته ای وارد کنند. ب) یاخته های پوششی مخاط معده در بافت پیوندی زیرین فرو رفته اند و حفره های معده را به وجود می آورند. مجاری پانکراس و کیسه صفرا به این حفره ها راه دارد. ج) آنزیم های گوارشی با واکنش آب کافت (هیدرولیز)، کربوهیدرات های درشت تر را به دی ساکارید، تبدیل می کنند. د) از آنجا که بسیاری از فرایندهای یاخته ای را پروتئین ها انجام می دهند؛ از بین رفتن عمل کرد آنها اختلال گسترده ای را در کار یاخته ها و بافت ها ایجاد می کند. در واقع، کاهش کربن دی اکسید، خطرناک تر از کاهش اکسیژن است.</p>	۱
۲	<p>جای خالی کلمه مناسب بنویسید. الف) حنجره در ابتدای نای واقع است و در تنفس، دو کار مهم انجام می دهد. یکی آن که دارد که مانع ورود غذا به مجرای تنفسی می شود. ب) به علت نداشتن غضروف، توان مناسب برای تنگ و گشاد شدن دارند. ج) دیواره حبابک از دو نوع یاخته ساخته شده است. نوع اول، سنگفرشی است و است.</p>	۲
۲	<p>پاسخ کوتاه دهید: الف) ویژگی آبشش لارو برخی از ماهیان چیست؟ ب) نام یک نرم تن خشکی زی که بدون صدف است را ذکر کنید؟ ج) نام ماده ای که انشعابات نایدیسی را مفروش می کند چیست؟ د) مرکز تنظیم مدت زمان دم در کجا واقع شده است؟ ه) حداکثر مقدار هوایی که شش ها می توانند در خود جای دهند و برابر است با مجموع ظرفیت حیاتی و حجم باقی مانده، چه نام دارد؟</p>	۳

<p>۲</p>	<p>و(در چه هنگامی ماهیچه های بین دنده ای خارجی در حال استراحت است؟ ز)نام بخش غیر پروتئینی هموگلوبین را بنویسید؟ ح)اگر نوزادی در ۷ ماهگی به دنیا بیاید احتمال دارد چه ماده ای در دستگاه تنفس وی ساخته نشده باشد؟</p> <p>شکل های زیر را نام گذاری کنید:</p>	<p>۴</p>
<p>۲</p>	<p>گزینه صحیح را انتخاب و علامت بزنید:</p> <p>الف)افزایش ترشح بی کربنات به اثنی عشر، تولید کلسترول بد و افزایش ترشح پپسینوژن به ترتیب در اثر عمل کدام بخش می باشد؟</p> <p>۱-الف-ب-ج ۲-ج-ب-الف ۳-ب-الف-ج ۴-ب-ج-الف</p> <p>ب)در انسان،سکرتین بر خلاف گاسترین ،.....</p> <p>۱-ترشح بی کربنات را به خون افزایش می دهد. ۲-از یاخته های سازنده خود به خون وارد می شود. ۳-محرک ترشح پروتئازهای فعال در لوزالمعده می باشد. ۴-در خنثی نمودن کیموس اسیدی موجود در دوازدهه نقش دارد.</p> <p>ج)در چلچله،حین عمل</p> <p>۱-دم،ابتدا در همه کیسه های هوادار،فشار منفی ایجاد می شود. ۲-دم،هوای همه کیسه های هوادار ،از سطوح تنفسی عبور می کند. ۳-بازدم،هوای غنی از اکسیژن،از همه کیسه های هوادار خارج می شود. ۴-بازدم،هوای تهویه شده همه کیسه های هوادار،به مجاری تنفسی منتقل می شود.</p> <p>د)کدام گزینه عبارت زیر را به نادرستی تکمیل می نماید؟</p>	<p>۵</p>



	<p>((در انسان با مسطح شدن عضله ای که در تنفس آرام و طبیعی مهم ترین نقش را دارد،))</p> <p>۱-مقداری از هوای جاری دمی در مجاری تنفسی باقی می ماند. ■</p> <p>۲-جناغ سینه به سمت جلو حرکت می نماید. ■</p> <p>۳-کیسه های حبابکی به طور طبیعی باز می شود. ■</p> <p>۴-دنده ها به سمت پایین حرکت می کند. ■</p>	
۲	<p>نوع تنفس را در جانوران زیر مشخص کنید؟</p> <p>الف) لاک پشت</p> <p>ب) زنبور عسل</p> <p>ج) کرم خاکی</p> <p>د) حلزون</p>	۶
۴	<p>اصطلاحات زیر را تعریف کنید:</p> <p>الف) هوای مکمل:</p> <p>ب) ظرفیت حیاتی:</p> <p>ج) نمایه توده بدنی:</p> <p>د) آب کافت:</p>	۷
۲	<p>در رابطه با نشخوار کنندگان و دستگاه گوارشی آن ها و مسیر غذای خورده شده در آنان و مقایسه آنان با دستگاه گوارشی اسب مطالبی را ذکر کنید(۴ سطر)</p>	۸
۲	<p>در رابطه با ساز و کار تهویه ای، پمپ فشار مثبت و منفی را با ذکر مثال توضیح دهید؟</p>	۹
۱	<p>در رابطه با تشریح ریه: الف- تشخیص شش راست و چپ را چگونه می دهند؟ ب- اگر تکه ای از شش را ببرید و در ظرفی پر از آب بیندازید خواهید دید که روی سطح آب شناور می ماند. چرا؟</p>	۱۰