

۱/۵

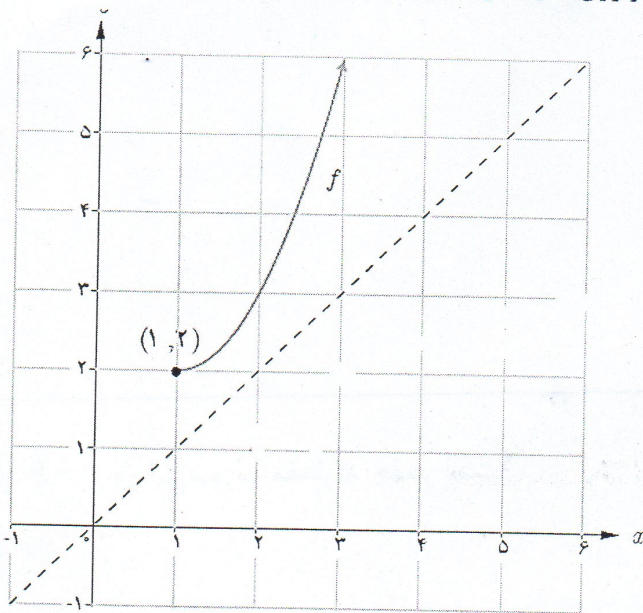
۴. نسبت مساحت‌های دو مثلث متشابه برابر $\frac{۱۶}{۲۵}$ است. اگر طول کوچک‌ترین ضلع در مثلثی که مساحت بیشتری دارد برابر ۱۵ باشد طول کوچک‌ترین ضلع در مثلث دوم چقدر است؟

۲

۵. دامنه تابع $f(x) = \sqrt{4-x^2} + \sqrt{x^2-2x-3}$ را بیابید

۱

۶. نمودار تابع f در شکل زیر رسم شده است. نمودار وارون این تابع را رسم کنید



به نام هستی هستا
دبیرستان غیردولتی هوشمند نیک‌نام



کلاس: یازدهم تجربی پایه‌ی: یازدهم نیک‌آزمون درس: ریاضی ۲
مدرّس: آقای ملکی تاریخ آزمون: ۹۶/۱۲/۶ نام و نام خانوادگی:

بارم	سؤالات
۲/۵	۱. ثابت کنید تابع $y = \frac{3x+2}{5x+4}$ وارون‌پذیر است سپس ضابطه وارون این تابع را بیابید؟
۱/۵	۲. اگر $f(x) = x^3 + ax + b$ و $f^{-1}(4) = 1$ و $f^{-1}(15) = 2$ آنگاه حاصل $f(-1)$ چقدر می‌شود؟
۱/۵	۳. اگر $\hat{F} = \hat{B}$ در این صورت مقدار x چقدر است؟

