

شماره دانش آموزی: نام و نام خانوادگی: نام پدر: پایه و کلاس: تعداد سوالات: ۱۸	بسمه تعالی اداره کل آموزش و پرورش استان کردستان مدیریت آموزش و پرورش ناحیه یک سنندج دبیرستان نیایش متوسطه دوره اول سال تحصیلی ۹۶ / ۹۷	سوالات درس: علوم تجربی پایه اول (هفتم) «نوبت دوم» تاریخ امتحان: ۹۷/۳/۵ مدت زمان: ۷۰ دقیقه ساعت شروع: ۸ صبح ساعت پایان: ۹/۱۰ صبح	مهر دبیرستان طراح: شهلا اسدی صفحه « ۱ »
--	--	--	---

بارم نمره کلی = نمره شفاهی + نمره کتبی

۱ - **صمیم یا غلط بودن هر یک از جملات زیر را مشخص کنید.**

الف: پیشنهاد یک راه حل مناسب برای حل مسئله علمی نظریه نامیده می شود. ص غ

ب: ذره های سازنده ی عنصرهای فلزی فقط اتم ها هستند. ص غ

پ: زمین های ماسه ای نسبت به زمین های رسی از نفوذ پذیری کمتری برخوردارند. ص غ

ت: سفره های آب زیر زمینی تحت فشار بیشتر در نواحی کوهستانی و شیب دار ایجاد می شوند. ص غ

ث: وقتی به یک لامپ ۱۵ ژول انرژی الکتریکی می دهیم، ۱۶ ژول انرژی نورانی از آن دریافت می کنیم. ص غ

۲ - **با استفاده از جعبه ی کلمات با های فالی زیر را کامل کنید.**

استوانه مدرج - گلوکز - پرده دیافراگم - فناوری - کیسه های هوایی

الف: ساخت رایانه توسط انسان ها نمونه ای از می باشد.

ب: برای اندازه گیری حجم مشخصی از مایعات می توان از استفاده کرد.

پ: در پایین قفسه سینه قرار دارد که با تغییر شکل خود به عمل دم و بازدم کمک می کند.

ت: نشاسته از وصل کردن مولکول های ساخته می شود.

ث: انتهای نایزک ها در شش ها به ختم می شود.

۳ - **در هر یک از موارد زیر گزینه درست را با علامت انتخاب کنید.**

(A) کدام یک از مواد زیر چکش خوار است؟
الف: آلومینیم ب: شیشه ج: لاستیک د: گوگرد

(B) کدام یک از اندام های زیر نقش مهمی در گوارش غذا ندارد؟
الف: روده بزرگ ب: دهان ج: معده د: مری

(C) کدام یک از منابع انرژی زیر جزء سوخت های فسیلی محسوب نمی شود؟
الف: گاز ب: نفت ج: زغال سنگ د: انرژی هسته ای

(D) نرگس طبق نظریه شک قرص کدامیک از ویتامین های زیر را چون محلول در چربی است باید همراه با غذا مصرف کند؟
الف: ویتامین C ب: ویتامین D ج: ویتامین B

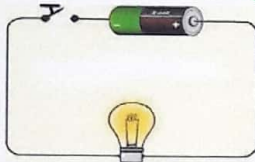
(E) تولید انرژی توسط کدام اندامک درون سلول صورت می گیرد؟
الف: وا کوئل ب: شبه آندو پلاسمایی ج: میتو کندری د: ریبوزوم

۴ - به سؤالات زیر پاسخ کوتاه دهید.

۱/۲۵

- الف : لوازم پزشکی ، لوازم آشپز خانه مثل کارتد و چنگال را از چه آلیاژی می سازند ؟ (.....)
- ب : پدیده هایی را که به دلیل تأثیرگرائش ماه و خورشید بر آب های سطح زمین اتفاق می افتد ، چه می نامند ؟ (.....)
- پ : بدن ما به علت نداشتن آنزیم لازم از انرژی چه کربو هیدرات مرکبی نمی تواند استفاده کند . (.....)
- ت : معمولاً سلولی را که هسته آن دارای غشای پوشاننده است چه می نامند ؟ (.....)
- ث : به نظر شما هنگام صحبت کردن ، عمل دم انجام می دهیم یا بازدم ؟ (.....)

۰/۷۵



۵ - در مدار الکتریکی زیر، کدام یک از اجسام قرار گیرد تا لامپ روشن شود ، علت آنرا توضیح دهید.

- | | | | |
|------|--------|-----|----------|
| شیشه | گرافیت | چوب | جسم فلزی |
|------|--------|-----|----------|

۰/۱۵



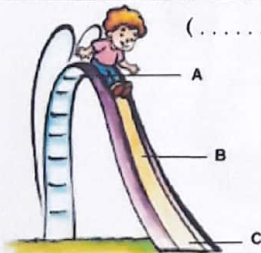
۶ - در شکل مقابل در لحظاتی که وزنه بردار وزنه را بالای سرش نگه داشته روی وزنه کار انجام می شود ؟ (.....) چرا ؟

۱

۷ - ترتیب مراحل زیر را در تولید برق از سوخت فسیلی با عدد مشخص کنید .

- چرخش توربین (.....) ● بخار شدن آب (.....) ● تولید برق (.....) ● فعالیت ژنراتور (.....)

۰/۱۵



۸ - مشخص کنید در تصویر رو به رو در کدام نقطه انرژی پتانسیل بیشترین مقدار را دارد ؟ (.....) توضیح دهید که چرا ؟

۰/۱۵

۹ - در یکی از استکان های زیر ۵۰ میلی لیتر آب جوش و در دیگری به همان مقدار چای داغ وجود دارد و هر دو مایع هم دما هستند. به نظر شما بعد از گذشت چند دقیقه اگر دمای هر دو استکان را اندازه بگیریم ، دمای کدام یک نسبت به دیگری کمتر است ؟ (.....) چرا ؟



۰/۷۵

۱۰ - چند کار برد مختلف صفحه های خورشیدی را بنویسید ؟ (۳ مورد)

۰/۱۵

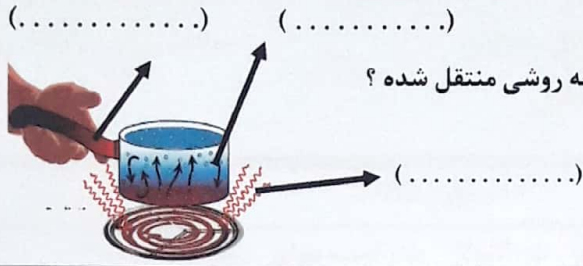
۱۱ - دو مورد از نشانه های وجود انرژی زمین گرمایی در برخی از نقاط کره ی زمین را بنویسید ؟

۰/۱۵



۱۲ - چند روش را برای جلوگیری از اتلاف گرما در خانه نام ببرید ؟ (۲ مورد)

۰/۷۵



۱۳- در تصویر رو به رو مشخص کنید که در هر مورد گرما به چه روشی منتقل شده ؟

۰/۱۵

۱۴- با طراحی آزمایشی ساده نشان دهید که چگونه می توانیم به وجود چربی در یک غذا پی ببریم ؟

۰/۷۵

۱۵- هر عبارت ستون « الف » را به مثال مربوطه اش در ستون « ب » وصل کنید.

الف	ب
اجتماع سلول های همکار و مشابه	ماهیچه ای - عصبی - پیوندی - خونی - استخوانی
اجتماع بافت های مختلف	دستگاه تنفس - دستگاه گوارش - دستگاه گردش خون
اجتماع چند اندام مختلف	قلب - کلیه - مغز - معده

۱/۲۵

۱۶- هر یک از قسمت های خواسته شده را در شکل مشخص کنید.

از دستگاه دفع ادرار (میزناي - مثانه)

از دستگاه گوارش (مری - روده بزرگ - کبد)



۰/۷۵

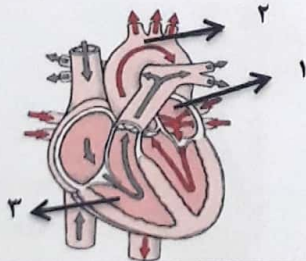
۱۷- با توجه به ساختمان لوله گوارش به سؤالات زیر پاسخ دهید.

الف : بیشتر آنزیم های روده باریک در چه قسمت ساخته می شوند ؟ (.....)

ب : چه قسمتی به هنگام بلع غذا راه بینی را می بندد ؟ (.....)

پ : صفرا در گوارش چه نوع غذایی نقش دارد ؟ (.....)

۱



۱۸- با توجه به شکل قلب و رگ های مربوط به آن به سؤالات زیر پاسخ دهید.

الف (شماره ۱ و ۳ به ترتیب چه حفره هایی را نشان می دهند؟

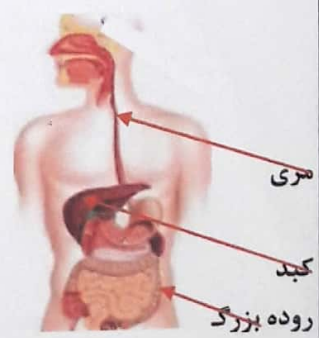
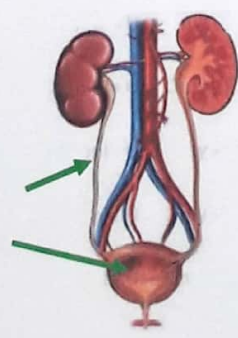
ب (رگ شماره ۲ چه نام دارد؟ (.....) چه نوع خونی را به همه ی نقاط بدن می فرستد (.....)



تاریخ امتحان : ۹۷/۳/۵	کلید سوالات امتحان علوم تجربی پایه هفتم	به نام خدا
ساعت شروع : ۸ صبح	نوبت دوم	مدت امتحان : ۷۰ دقیقه
ساعت پایان : ۹/۱۰ صبح	دبیرستان دوره اول : نیایش	طراح : شهلا اسدی
	صفحه اول	تعداد سوالات : ۱۸



۱/۲۵	(هر مورد ۰/۲۵)	غ - ص - غ - ص - غ	به ترتیب	۱
۱/۲۵	(هر مورد ۰/۲۵)	پ : پرده دیافراگم ت : گلوکز ث : کیسه هوای	الف : فناوری ب : استوانه مدرج	۲
۱/۲۵	(هر مورد ۰/۲۵)	ج : E ب : D د : C	A : الف B : د C : د	۳
۱/۲۵	(هر مورد ۰/۲۵)	ت : یوکاریوت ث : بازدم	الف : فولاد زنگ نزن ب : جزر و مد	۴
۰/۷۵	(هر مورد ۰/۲۵)	چون رسانای الکتریکی هستند	گرافیت - جسم فلزی	۵
۰/۵	(هر مورد ۰/۲۵)	چون وزنه ها جابه جا نمی شوند .	خیر	۶
۱	(هر مورد ۰/۲۵)	● جرخش توربین (۰/۲۰۰) ● بخار شدن آب (۰/۱۰۰) ● تولید برق (۰/۴۰۰) ● فعالیت ژنراتور (۰/۳۰۰)		۷
۰/۵	(هر مورد ۰/۲۵)	چون بیشترین ارتفاع را دارد	A	۸
۰/۵	(هر مورد ۰/۲۵)	زیرا اجسام تیره بهترین تابش کننده هستند .	استکان چای	۹
۰/۷۵	(هر مورد ۰/۲۵)	یا هر مورد درست دیگر	ماشین حساب - ماهواره ها - بام و نمای ساختمانها	۱۰
۰/۵	(هر مورد ۰/۲۵)	آب فشان	چشمه های آب گرم - آب فشان	۱۱
۰/۵	(هر مورد ۰/۲۵)	دیوار عایق یا هر مورد درست دیگر	استفاده از درز گیر - دیوار عایق	۱۲
۰/۷۵	(هر مورد ۰/۲۵)	همرفت - رسانایی	به ترتیب از راست به چپ تابش - همرفت - رسانایی	۱۳
۰/۵	(هر مورد ۰/۲۵)	در مقابل نور قرار می دهیم اگر لکه شفافی را دیدیم نشانه وجود چربی است	غذای مورد نظر را روی کاغذ گاهی می مالیم ، بعد کاغذ را در مقابل نور قرار می دهیم اگر لکه شفافی را دیدیم نشانه وجود چربی است	۱۴
۰/۷۵		ب	الف	۱۵
		ماهیچه ای - عصبی - پیوندی - خونی - استخوانی	اجتماع سلول های همکار و مشا به	
		دستگاه تنفس - دستگاه گوارش - دستگاه گردش خون	اجتماع بافت های مختلف	
		قلب - کلیه - مغز - معده	اجتماع چند اندام مختلف	
۱/۲۵		میزنای مثانه	مری کبد روده بزرگ	۱۶



به نام خدا

مدت امتحان : ۷۰ دقیقه

طراح : شهلا اسدی

کلید سوالات امتحان علوم تجربی پایه هفتم

نوبت دوم

دبیرستان دوره اول : نیایش

تعداد سوالات : ۱۸



تاریخ امتحان : ۹۷/۳/۵

ساعت شروع : ۸ صبح

ساعت پایان : ۹/۱۰

صفحه دوم

۱۷

لوز المعده - زبان کوچک - چربی (هر مورد ۰/۲۵)

۰/۷۵

۱۸

الف : دهلیز - بطن (۰/۵) ب : آنورت - خون اکسیژن دار (۰/۵)

۱

پایان

جمع بارم : پانزده نمره

طراح : شهلا اسدی

