



جمهوری اسلامی ایران
وزارت آموزش و پرورش



مبارزه علمی برای جوانان، زنده کردن روح جست و جو و کشف واقعیت هاست. «لام خمینی (ره)»

اینجانب (شرکت کننده) این دفترچه را به صورت کامل (۸ برگه با احتساب جلد) دریافت نمودم امضاء

اینجانب (منشی حوزه) تعداد برگه (با احتساب جلد) دریافت نمودم امضاء

دفترچه سوالات پنجمین دوره المپیاد جغرافیا

تاریخ: ۱۴۰۲/۰۲/۱۷

تعداد سوالات	ساعت شروع	مدت آزمون (دقیقه)
۵۰	۱۴:۰۰	۱۰۰



نام و نام خانوادگی:

شماره پرونده:

استان:

کد ملی:

منطقه:

نام پدر:

پایه تحصیلی:

نام مدرسه:

شماره صندلی

کد دفترچه

حوزه:

توضیحات مهم

استفاده از ماشین حساب ممنوع است

- در صورت وجود مغایرت، در اطلاعات خود در اسرع وقت مسئول جلسه را مطلع کنید.
- بلافاصله پس از آغاز آزمون تعداد سوالات داخل دفترچه را بررسی نمایید و از وجود همه برگه‌های دفترچه سوالات مطمئن شوید. در صورت وجود هر گونه نقصی در دفترچه، در اسرع وقت مسئول جلسه را مطلع کنید.
- یک برگه پاسخنامه در اختیار شما قرار گرفته که مشخصات شما بر روی آن نوشته شده است. در صورت نادرست بودن آن، در اسرع وقت مسئول جلسه را مطلع کنید.
- کلیه جواب‌ها باید در پاسخنامه وارد شود. بدیهی است موارد مندرج در دفترچه سوالات تصحیح نشده و به آن‌ها هیچ نمره‌ای تعلق نخواهد گرفت.
- نام و نام خانوادگی خود را روی کلیه صفحات دفترچه سوالات و پاسخنامه بنویسید.
- برگه پاسخنامه شما را دستگاه تصحیح می‌کند. پس آن را تا نکتید و تمیز نگه دارید و بعلاوه پاسخ هر پرسش را با مداد مشکی نرم در محل مربوط علامت بزنید. لطفاً خانه مورد نظر را کاملاً سیاه کنید.
- همراه داشتن لوازم الکترونیکی نظیر تلفن همراه و لپ تاپ ممنوع است. همراه داشتن این قبیل وسایل حتی اگر از آن استفاده نکنید یا خاموش باشد، تقلب محسوب می‌شود.
- دفترچه سوالات باید همراه پاسخنامه به مسئولین جلسه تحویل شود.
- پاسخ درست به هر سوال ۳ نمره مثبت و پاسخ نادرست یک نمره منفی دارد.
- شرکت کنندگان در دوره تابستان از بین دانش‌آموزان پایه دهم و یازدهم انتخاب می‌شوند.

۱. با توجه به مندرجات جدول ، درصد رشد مطلق کشور فرضی را محاسبه نمایید:

میزان موالید	میزان مرگ و میر	میزان مهاجرپذیری	میزان مهاجر فرستی	جمعیت کل
۵۰۰۰۰ نفر	۲۰۰۰ نفر	۱۵۰۰ نفر	۱۰۰ نفر	۲۵۰۰۰۰۰ نفر

۰/۵(۴)

۵/۱(۳)

۱/۹(۲)

۲/۵ (۱)

۲. با توجه به نقشه، شرایط مساعد کشت کدام محصول کشاورزی بر توزیع و تراکم جمعیت این منطقه

تاثیرگذار بوده است؟

(۱) برنج (۲) گندم (۳) ذرت (۴) جو



۳. کدام گزینه ، بیانگر جدیدترین مهاجرت اجباری در جهان که متاثر ازعامل انسانی است؛ می باشد؟

(۱) مهاجرت مسلمانان میانمار به بنگلادش (۲) مهاجرت مردم اوکراین به لهستان

(۳) مهاجرت مردم یمن به اتیوپی (۴) مهاجرت مردم سوریه به ترکیه

۴. کدام گزینه دلیل مناسبی برای « جابه جایی صفحه های لیتوسفر کره زمین » است ؟

(۱) غوطه ور بودن طبقه لیتوسفر در آستنوسفر کره زمین

(۲) ضخامت نسبتا زیاد طبقه لیتوسفر کره زمین

(۳) اتصال بخش فوقانی گوشته به طبقه لیتوسفر کره زمین

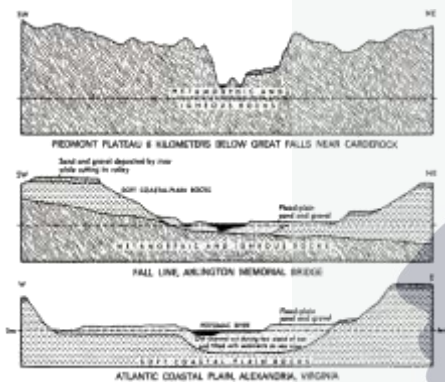
(۴) شناور بودن طبقه سیال کره زمین بر روی طبقه سیما

۵. کدام عبارت در شکل گیری عارضه مشخص شده، نقش بیشتری دارد؟



- (۱) عبور دره رودخانه به طور عرضی از طاق‌دیس
- (۲) تشکیل چاله فرسایشی در راس طاق‌دیس
- (۳) نوسان موجدار طبقات رسوبی
- (۴) تناوب چین‌های متوالی منظم و ساده

۶. نقش عامل مولد را در فرایند شکل‌گیری لندفم‌های تصویر شده، تعیین کنید.



- (۱) آب‌های جاری
- (۲) باد مسلط
- (۳) یخچال
- (۴) امواج

۷. همه موارد در تعیین سرعت رود تاثیر می‌گذارند به جز:

- (۱) شیب حوضه
- (۲) شیب آبراهه
- (۳) نیم‌رخ دامنه
- (۴) میزان آبدهی

۸. کدام گزینه درست است؟

- «حاصل این عمل تشکیل اکسیدها و رس‌ها است.»
- (۱) دیازنز
 - (۲) تکتونیک صفحه‌ای
 - (۳) هوازدگی مکانیکی
 - (۴) تخریب شیمیایی

۹. کدام عبارت ادامه جمله زیر را به درستی کامل می‌کند؟

«از مشخصات ناهمواری‌های آهکی آن است که...»

- (۱) فاقد آثار ناشی از فرسایش آبی هستند.
- (۲) با نفوذ آب عمل انحلال داخلی سنگ‌ها شکل می‌گیرد.
- (۳) سطوح آن از خرده‌سنگ‌های ریز و کوچک پوشیده شده است.
- (۴) با شیب ملایم دامنه‌ها شناخته می‌شوند

دفترچه کد ۱ صفحه ۳ از ۱۶

۱۰. حداقل نیروی کار مربوط به کدام شیوه کشاورزی است؟

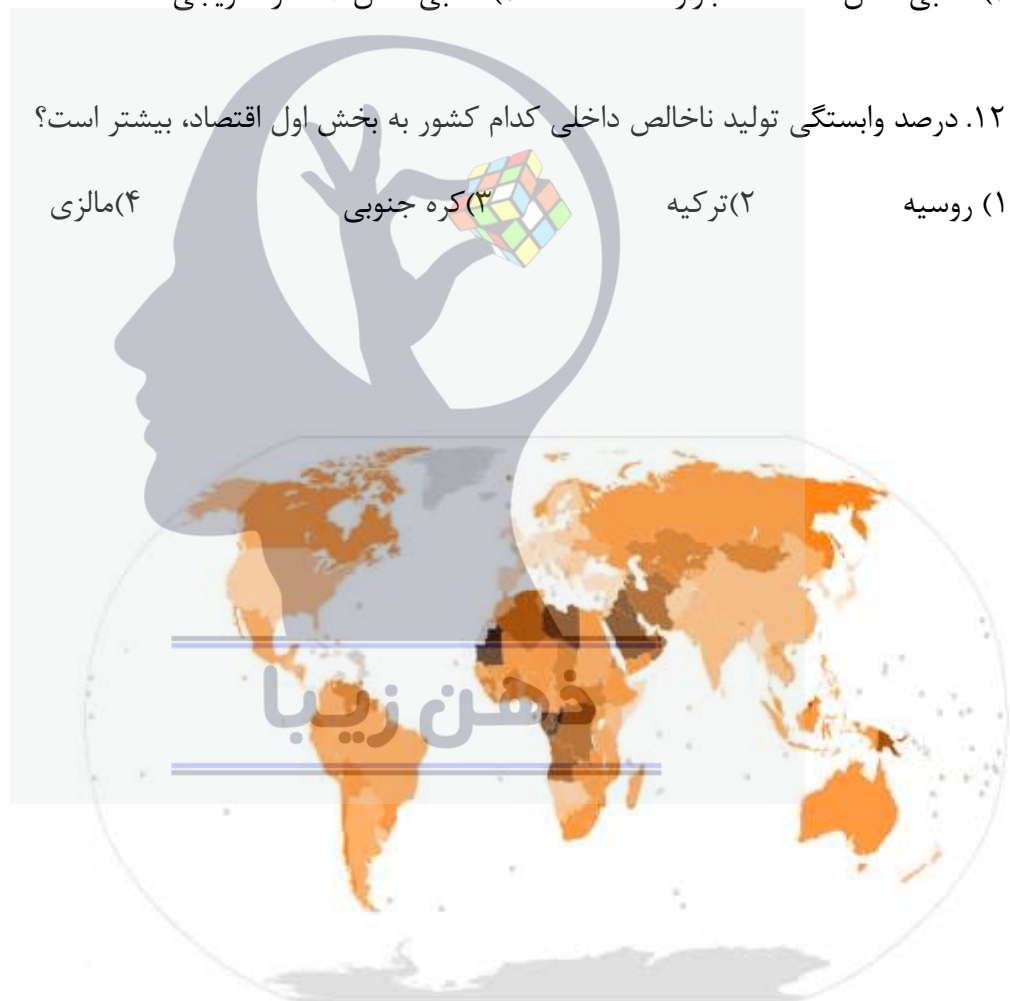
- (۱) کشاورزی معیشتی گسترده
 (۲) کشاورزی تجاری
 (۳) کشاورزی ارگانیک
 (۴) کشاورزی معیشتی فشرده

۱۱. نحوه عمل "مدل قطب رشد" معمولاً حول کدام دو اثر قرار دارد؟

- (۱) قطبی شدن، منابع پایه تولید
 (۲) قطبی شدن، تراکم زیرساخت ها
 (۳) قطبی شدن ، فاصله تا بازار
 (۴) قطبی شدن، انتشار تدریجی

۱۲. درصد وابستگی تولید ناخالص داخلی کدام کشور به بخش اول اقتصاد، بیشتر است؟

- (۱) روسیه
 (۲) ترکیه
 (۳) کره جنوبی
 (۴) مالزی



۱۳. در کدام دوره ، شهر در قالب " بازارهای شهری و روستایی و مراکز اداری " تعریف شده است ؟

- (۱) جغرافیای سنتی
 (۲) انقلاب کمی
 (۳) نظریه های اجتماعی
 (۴) مکتب های فلسفی

۱۴. در تصاویر زیر تفاوت‌های قومی و فرهنگی در ساخت شهر کلکته اشاره به کدام تحقیقات دارد؟

(۱) اکولوژی تطبیقی (۲) اکولوژی اجتماعی (۳) اکولوژی شهری (۴) توپولوژی اجتماعی



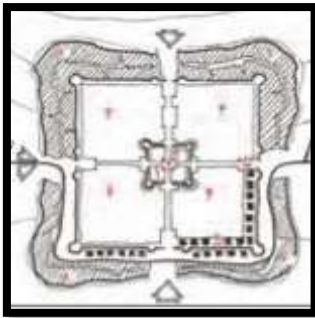
۱۵. تصاویر زیر چه شاخصی را در شهر دنبال می‌کند؟

(۱) پاتولوژی (۲) اکولوژی (۳) جدایی‌گزینی (۴) سنخ‌شناسی

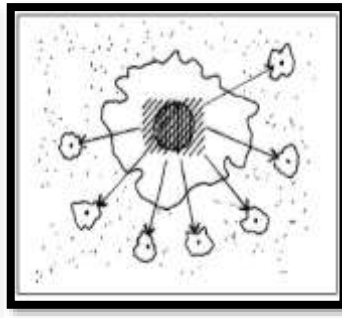
ذهن زیبا



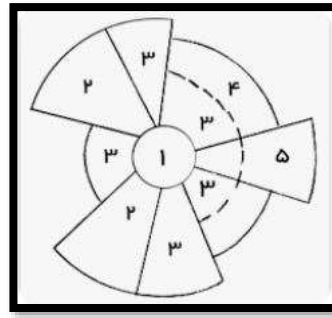
۱۶. ساخت الگوی شهری شیکاگو با کدام یک از شهر های زیر مطابقت دارد ؟



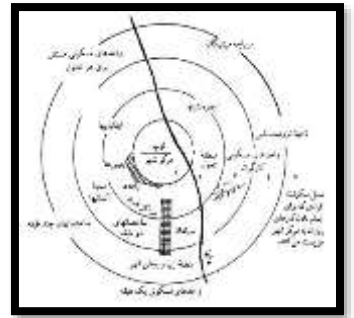
۴



۳



۲



۱

۱۷. تصویر پایگاه اجتماعی زیر بیانگر کدام مفهوم شهری است ؟



(۴) مرکز شهری

(۳) کالبد شهری

(۲) شهر نشینی

(۱) توپوگرافی شهری

۱۸. کدام گزینه از بازخوردهای منفی زیست کره در اقلیم جهانی است؟

(۱) افزایش فتوسنتز و افزایش ذخیره کربن زمین

(۲) کاهش فتوسنتز و افزایش ذخیره کربن زمین

(۳) کاهش فتوسنتز و کاهش ذخیره کربن زمین

(۴) افزایش فتوسنتز و کاهش ذخیره کربن زمین

۱۹. بر روی خشکی ها حداکثر دما در چه موقع از سال اتفاق می افتد؟

- (۱) در زمان اعتدالین
- (۲) در زمان وقوع انقلاب تابستانی
- (۳) یک تا دو ماه بعد از انقلاب تابستانی
- (۴) یک تا دو ماه قبل از انقلاب تابستانی

۲۰. عبارت صحیح را مشخص نمایید؟

- (۱) نسیم دریا برعکس نسیم خشکی در طول شب جریان دارد.
 - (۲) نسیم دریا برعکس نسیم خشکی در طول روز جریان دارد.
 - (۳) باد دره در طول شب و از سمت دره به سمت کوه در حال جریان است.
 - (۴) باد دره در طول روز و از سمت کوه به سمت دره در حال جریان است.
۲۱. تشکیل باد محلی منجیل متاثر از اختلاف فشار بین کدام نواحی است؟

- (۱) ارتفاعات زاگرس و فلات داخلی ایران
- (۲) البرز مرکزی و فلات داخلی ایران
- (۳) دریای خزر و فلات داخلی ایران
- (۴) دریاچه ارومیه و فلات داخلی ایران

۲۲. رطوبت بارش های زمستانه اغلب مناطق ایران به وسیله کدام توده هوا فراهم می شود؟

- (۱) توده هوای اقیانوس اطلس (MP)
- (۲) توده هوای حاره ای اقیانوسی (MT)
- (۳) توده هوای شمالگان (CA)
- (۴) توده هوای قاره ای حاره ای (CT)

۲۳. کدام شهر قبل از وحدت دو آلمان نقش "هسته ملی-سیاسی" را ایفا می کرده است؟

- (۱) فرانکفورت
- (۲) بن
- (۳) برلین
- (۴) مونیخ

۲۴. کدام گزینه با شکل سرزمینی مکان مشخص شده بر روی نقشه مطابقت دارد؟



- (۱) برونگان
- (۲) فشرده
- (۳) دنباله دار
- (۴) چند تکه

۲۵. در حال حاضر حیات اقتصادی کدام "دولت شهر" وابستگی شدیدی به وجود تنگه دارد؟

- (۱) کویت
- (۲) موناکو
- (۳) سن مارینو
- (۴) سنگاپور

۲۶. کدام یک از کشورهای زیر از نظر کثرت قومی وضعیت مطلوب تری دارد؟

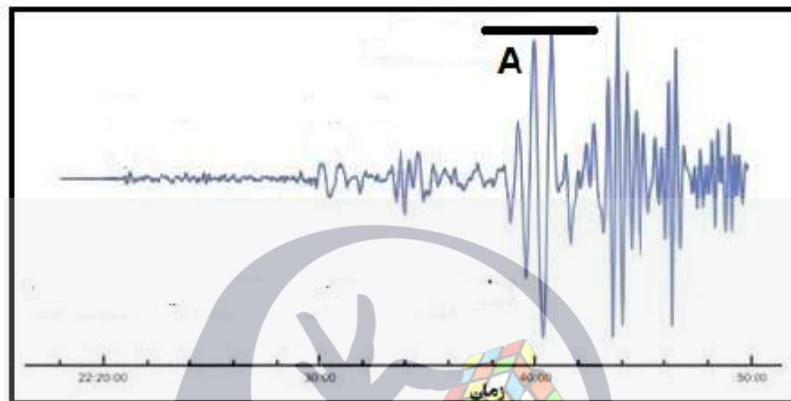


- (۱) ۱
- (۲) ۲
- (۳) ۳
- (۴) ۴

۲۷. کدام یک از شهرهای زیر از پایتخت‌های ابداعی به شمار می‌آیند؟

- (۱) اسلام آباد و برازیلیا
- (۲) اسلام آباد و لندن
- (۳) برازیلیا و دمشق
- (۴) بغداد و رم

۲۸. کدام عبارت ، باتوجه به مکان مشخص شده (با حرف A) روی نمودار، به درستی نوشته شده است؟
- (۱) از اختلاف سرعت این موج و موج بعدی برای هشدار زمین لرزه استفاده می شود.
 - (۲) فقط می تواند از جامدات عبور کنند و قادر به عبور از سیالات نیست.
 - (۳) این امواج ، ذرات را عمود بر جهت انتشار به ارتعاش در می آورند .
 - (۴) حرکت ذرات در امتداد مدارهای دایره ای (یا بیضوی) صورت می گیرد.



۲۹. همه موارد دلایل وقوع زمین لرزه به شمار می آیند به جز :
- (۱) حرکت آرام و پیوسته صفحات تکتونیکی تشکیل دهنده زمین
 - (۲) غلبه فشار بر اصطکاک در لبه های صفحات همگرا
 - (۳) آزاد شدن امواج لرزه ای از درون زمین
 - (۴) لغزش ناگهانی بر روی یک گسل

۳۰. کدام عبارت ادامه جمله زیر را به درستی کامل می کند؟

"لاپیلی ها ذرات آذر آواری هستند که قطرشان"

- (۱) کمتر از ۱ میلی متر است.
- (۲) از ۱ میلی متر تا ۱۰ سانتی متر است.
- (۳) بیش از ۱۰ سانتی متر است.
- (۴) از ۱ تا ۱۰ میلی متر است.

۳۱. کدام عامل با دلایل رخداد زمین لغزش مغایرت دارد؟

- (۱) افزایش مقاومت برشی
- (۲) حفاری پاشنه دامنه ها
- (۳) تناوب لایه بندی در جهت شیب دامنه
- (۴) تغییر شیب و ارتفاع بر اثر نیروهای زمین ساختی

۳۲. کدام عامل، برهم زننده رابطه خطی و مستقیم بین دو پارامتر بارندگی و سیلاب است؟

(۱) مقدار رطوبت درون سامانه کم فشار

(۲) قدرت سامانه های کم فشار

(۳) ویژگی های فیزیکی حوضه آبخیز

(۴) ضعف پوشش گیاهی حوضه آبخیز

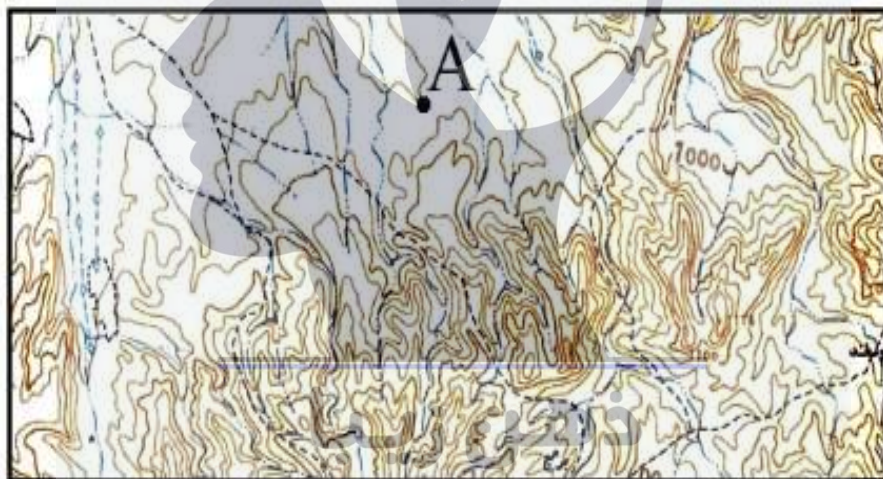
۳۳. طول یک جاده در نقشه مقیاس $1/250000$ برابر ۹ سانتیمتر است، طول این جاده چند کیلومتر است؟

(۱) $20/5$ (۲) ۲۵۰ (۳) $2/5$ (۴) $25/5$

۳۴. نقشه توپوگرافی زیر در مقیاس $1:50000$ است. ارتفاع نقطه A چند متر است؟ (فاصله خطوط

تراز ۲۰ متر است.)

(۱) 1060 (۲) 960 (۳) 940 (۴) 1020



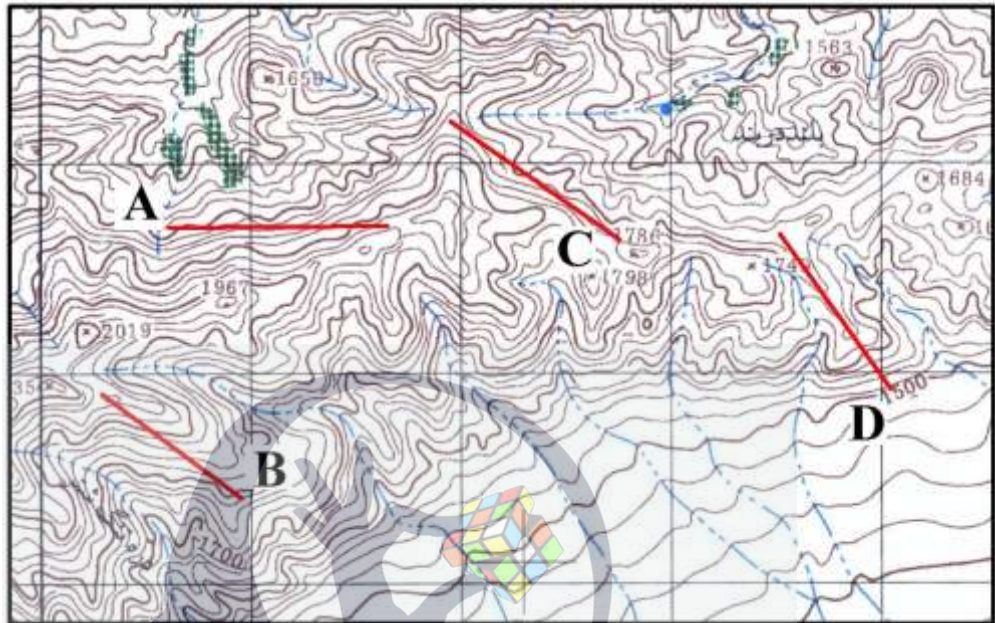
۳۵. اگر از شهر کرمان در آزمون ۴۷ درجه به سمت کوه جوپار حرکت کنیم، در کدام آزمون باید به

کرمان بازگردیم؟

(۱) ۲۲۷ (۲) ۳۱۷ (۳) ۳۲۲ (۴) ۹۴

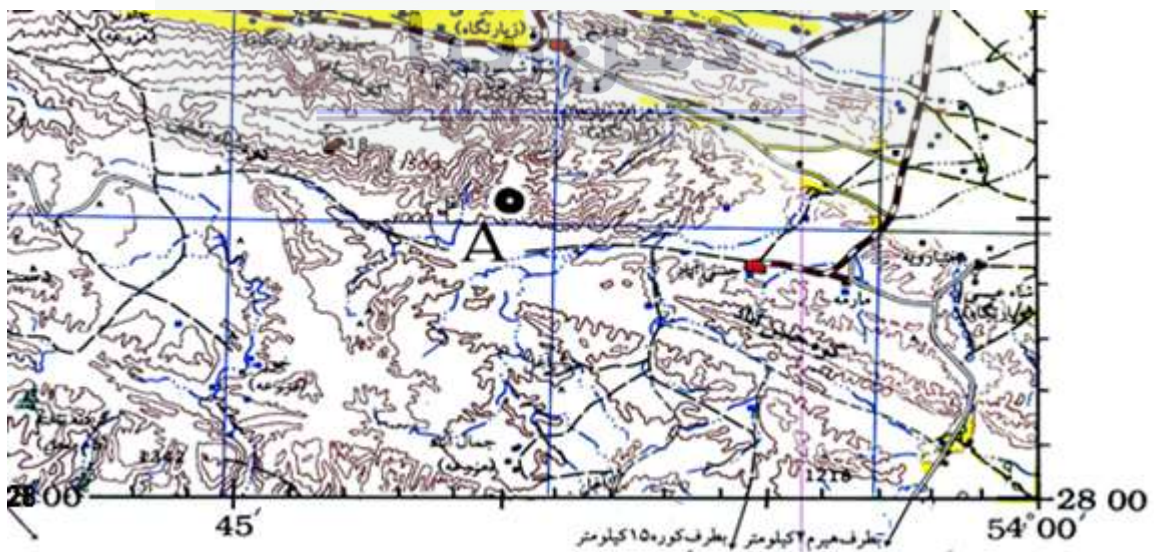
۳۶. در نقشه توپوگرافی زیر کدام امتداد پر شیب ترین مسیر را نشان می دهد؟

- A (۱) B (۲) C (۳) D (۴)



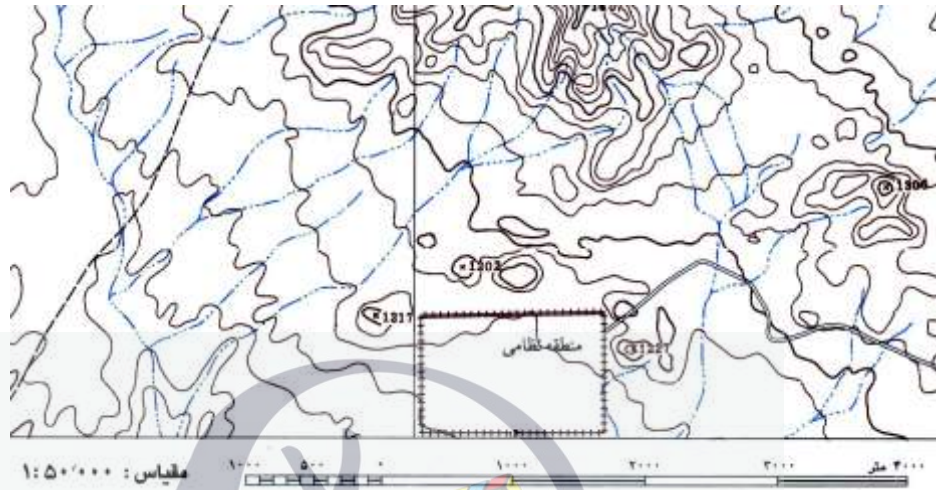
۳۷. کدام گزینه مختصات حقیقی (جغرافیایی) نقطه A را نشان می دهد؟

- (۱) ۲۸/۵۰ و ۵۴/۱۰ (۲) ۲۸/۰۰ و ۵۳/۴۵
 (۳) ۲۸/۰۵ و ۵۳/۵۰ (۴) ۲۷/۵۴ و ۵۳/۵۰



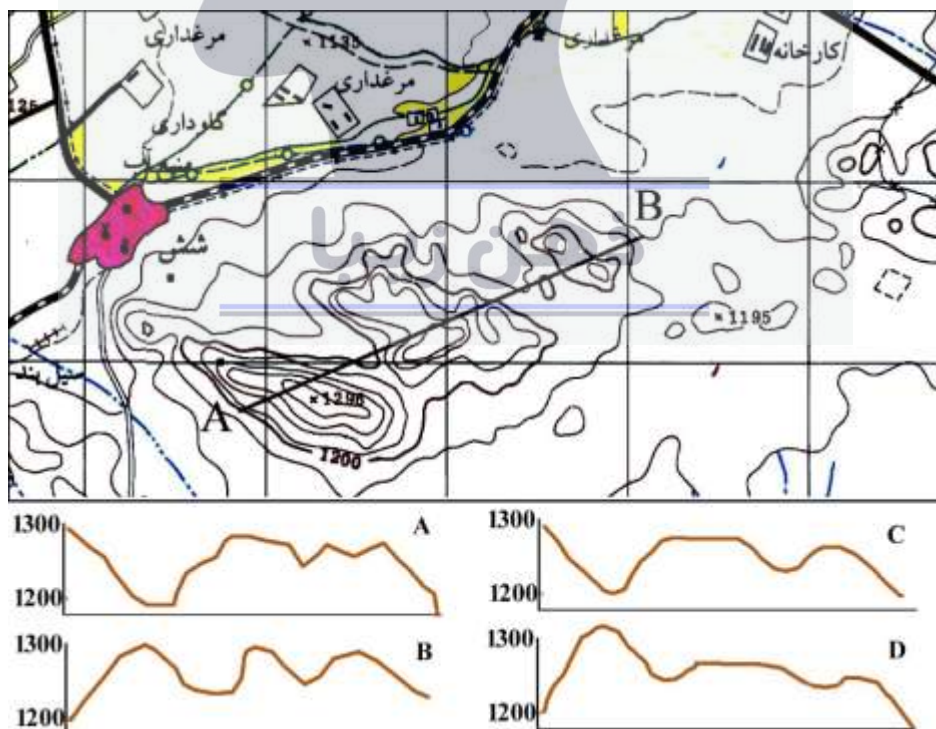
۳۸. مساحت منطقه نظامی در روی نقشه توپوگرافی زیر چند کیلومتر مربع است؟

- ۷/۵ (۴) ۱/۵ (۳) ۱۵/۵ (۲) ۲۵/۵ (۱)



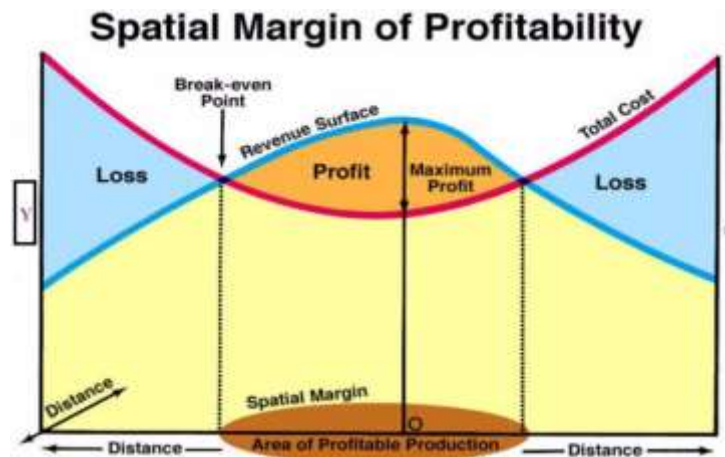
۳۹. کدام نیمرخ با امتداد توپوگرافی ترسیم شده روی نقشه انطباق بیشتری دارد؟

- D (۴) C (۳) B (۲) A (۱)



43. what is Y axis in this picture?

- 1) Demand
- 2) Price
- 3) Infrastructure
- 4) Sale



44. Considering the remarkable diversity and heterogeneity of the central part of the below image, what kind of urban morphology do you see?

- 1) American
- 2) Middle East
- 3) European
- 4) African



45. How fast do we need to stop burning fossil fuels to limit global temperature rise to 2 degrees C? (3.6 degrees F)

- 1) We need to stop burning fossil fuels by 2100.
- 2) We need to stop burning fossil fuels by 2040.
- 3) Fossil fuels don't matter, the Sun will cool and so will the Earth.
- 4) It's already too late to stay below the 2-degree threshold.

46. What is the most complete concept that you can see from the picture of Greek settlements below?

1) Attica

2) Polis

3) Piraeus

4) Athen



47. What causes the strengthening of the winter pattern of Hadley cells during El Nino?

1) Intensification of public transport.

2) Intensification of horizontal wind.

3) Intensification of longitudinal temperature gradient.

4) Intensification of latitudinal temperature gradient.

48. What does cause difference between the two countries?

1) The length of the river

2) The river bed change

3) The Talug line

4) The fishing

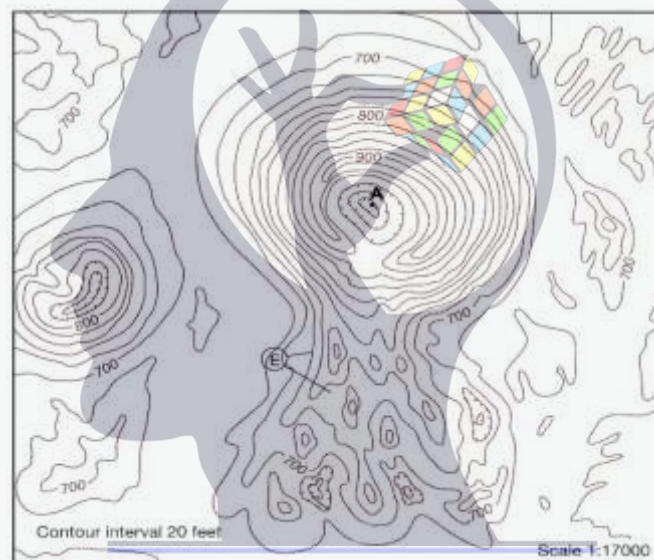


49. Which factor has a more important role in causing floods?

- 1) Rain intensity and duration
- 2) The climatic conditions of the basin
- 3) The extent and size of the watershed
- 4) The volume of runoff on the basin

50. The topographic map below shows a volcanic cone. How many feet high is the crater floor of this volcanic cone?

- 1) 800
- 2) 900
- 3) 1000
- 4) 1020



ذهن زیبا

لطفا در این کادر چیزی ننویسید.

Blank area for drawing or writing.

مطابق توضیحات دفترچه تکمیل شود.

کد دفترچه ① ②



نقطه

صحیح

لطفا گزینه را به صورت کامل و فقط با مداد مشکی نرم پر کنید.

Bubble grid for questions 1-10.

Bubble grid for questions 21-30.

Bubble grid for questions 41-50.

Bubble grid for questions 61-70.

Bubble grid for questions 11-20.

Bubble grid for questions 31-40.

Bubble grid for questions 51-60.

Bubble grid for questions 71-80.

محل امضاء

Handwritten signature.

اینجانب مازیله علی محمد فرزند امیر با کد ملی _____

مطابقت اطلاعات مندرج در پاسخ برگ را با مشخصات خود تأیید می نمایم.