

نقش دستوری واژه های مشخص شده در کدام گزینه به ترتیب درست است؟

۱) یکی او را گفت: تو که چیزی نمی بینی چراغ به چه کارت می آید؟ (متمم، نهاد)

۲) بوی در دو گیتی ز بد رستگار /
نکوکار گردی بر کردگار (متمم، مسند)

۳) اگر زبان فارسی از میان رفته بود، ما امروز آثار گران بها و شاهکارهای اسلامی ارزنده ای نداشتیم. (مسند، مفعول)

۴) حرم، دل او را آرام می کرد و مدرسه، اندیشه اش را.
(نهاد، نهاد)

در کدام گزینه نقش دستوری ضمیر پیوسته با دیگر گزینه ها متفاوت است؟

۱) گر از عهد خردیت یاد آمدی /

که بیچاره بودی در آغوش من

۲) چو عمرم مدتی با گل گذر کرد /

کمال همنشین در من اثر کرد

۳) دانش آموزان دوستش داشتند؛ همان گونه که وقتی

رئیس جمهور هم شد، مردم او را دوست داشتند.

۴) گفت: «یا رب، تو از وی خشنود باش و درجتش،

درجه اولیا گردان.»

در کدام گزینه تمام فعل ها از نظر زمان با هم مطابقت دارند؟

- ۱) همه گل های عالم آزمودم /
ندیدم چون تو و عبرت نمودم
- ۲) این زندگی حلال کسانی که همچو سرو /
آزاد زیست کرده و آزاد می روند
- ۳) همی یادم آید ز عهد صغر /
که عیدی برون آمدم با پدر
- ۴) از خدا جویم توفیق ادب /
بی ادب محروم شد از لطف رب

در متن زیر چند نادرستی املائی یا رسم الخطی می بینید؟

« یکی از مضاهر خدمات فرهنگی ایرانیان به اسلام، خدماتی است که از راه زبان فارسی به اسلام کرده اند. ادبا و عرفا و سخنوران ایرانی، حقایق اسلامی را با جامعه زیبای شعر و نثر فارسی به زیباترین شکل، آرایش داده اند و حقایق اسلامی و معانی لطیف قرآنی را در میان حکایاتی شیرین آورده اند.»

ذهن زیبا

(۱) یک

(۲) دو

(۳) سه

(۴) صفر

کدام گزینه نادرست است؟

۱) پروین اعتصامی بیشتر قطعات خود را به صورت گفت و گو سروده است که در اصطلاح ادبی به آن مناظره گویند.

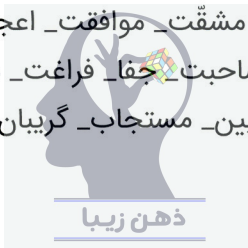
۲) محمد تقی بهار شاعر، نویسنده و سیاستمدار بود و یکی از آثار مهم او «سبک شناسی» است.

۳) هوشنگ مرادی کرمانی نثری شیرین و روان دارد. «نخل» و «مشت بر پوست» از داستان های اوست.

۴) نورالدین عبدالرحمن جامی کتاب «هفت اورنگ» خود را به تقلید از گلستان سعدی نگاشته است.

از میان واژه های زیر، چند جفت واژه هم معنا می توان یافت؟

« بُن_ تقلا_ یقه_ مشقت_ موافقت_ اعجاب_ ریشه_ رنج_
ترقی_ تلاش_ مصاحبت_ جفا_ فراغت_ همنشینی_
آسایش_ ستم_ آیین_ مستجاب_ گریبان»



(۱) چهار

(۲) پنج

(۳) شش

(۴) هفت

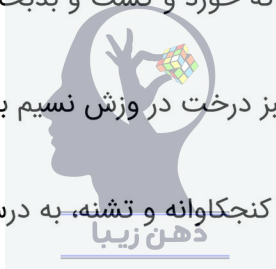
در کدام گزینه هیچ یک از آرایه های «تشخیص، تشبیه، سجع» به کار نرفته است؟

۱) نیکبخت آن که خورد و کشت و بدبخت آن که مُرد و هِشت.

۲) برگ های سبز درخت در ورزش نسیم به رقص در می آیند.

۳) با نگاه های کنجکاوانه و تشنه، به درس بزرگ طبیعت می نگریستم.

۴) بدان که ملوک از بهر پاس رعیت اند، نه رعیت از بهر طاعت ملوک.



در کدام گزینه آرایهٔ «کنایه» به کار نرفته است؟

۱) ازین املای بی حاصل، دلم خون شد دلم خون شد /

دو چشمانم ازین محنت، چو جیحون شد چو جیحون شد

۲) شو روز به فکر آب و دانه / هنگام شب آرمیدن آموز

۳) اگر چشم داری به دیگر سرای /

به نزد نبی و وصی گیر جای

۴) برنامه‌ده و گذشته بنیاد مکن /

حالی خوش باش و عمر بر باد مکن

در کدام گزینه، به مفهوم داخل پُرانتز اشاره نشده است؟

(۱) نار خندان باغ را خندان کند /

صحبت مردانت از مردان کند (تأثیر همنشین خوب)

(۲) تو را دانش و دین رهاند دُرست /

در رستگاری بیایدت جست (نجات بخشی آگاهی و هدایت)

(۳) ماه فرو ماند از جمال محمد (ص) /

سرو نباشد به اعتدال محمد (میانه رو بودن رسول اکرم (ص))

(۴) آفرین جان آفرین پاک را /

آن که جان بخشید و ایمان خاک را (خلقت انسان)

کدام یک از گزینه های زیر با دیگر ابیات قرابت معنایی ندارد؟

۱) به هر کاری که همت بسته گردد /

اگر خاری بود، گل دسته گردد

۲) هر چه گنی کشت، همان بدروی /

کار بد و نیک چو کوه و صداست

۳) این جهان کوهست و فعل ما ندا /

ذهن زیبا

سوی ما آید نداها را صدا

۴) با آن که خداوند کریم است و رحیم /

گندم ندهد بار چو جو می کاری

در کدام گزینه معنای بخش مشخص شده، نادرست ذکر شده است؟

۱) تا کی حرکات کودکانه؟/

در باغ و چمن چمیدن آموز (استراحت کردن)

۲) آدم و نوح و خلیل و موسی و عیسی /

آمده مجموع در ظلال محمد (سایه ها)

۳) چه خوش گفت زالی به فرزند خویش /

چو دیدش پلنگ افکن و پیل تن (پیرزن سفید موی)

۴) اندر آنجا که قضا حمله کند /

چاره تسلیم و ادب، تمکین است (اطاعت)

کدام بیت با دیگر ابیات قرابت معنایی ندارد؟

۱) به دریا بنگرم دریا تو بینم /

به صحرا بنگرم صحرا تو بینم

۲) به جهان خرم از آنم که جهان خرم از اوست /

عاشقم بر همه عالم که همه عالم از اوست

۳) برگ درختان سبز در نظر هوشیار /

هر ورقش دفتری است معرفت کردگار

۴) اندر دل من درون و بیرون همه اوست /

اندر تن من جان و رگ و خون همه اوست

مفهوم کلی کدام گزینه به درستی نوشته نشده است؟

۱) جهان، جمله فروغ روی حق دان /

حق اندر وی ز پیدایی است پنهان

(تجلی وجود باری تعالی در تمامی عالم هستی)

۲) تو هم طفل راهی به سعی ای فقیر /

برو دامن راه دانان بگیر

(یاری خواستن از افراد باتجربه)

۳) به بازیچه مشغول مردم شدم /

در آشوب خلق از پدر گم شدم

(بازیچه دست مردم شدن)

۴) به جان زنده دلان، سعدیا، که ملک وجود /

نیرزد آنکه دلی را ز خود بیازاری

(بی ارزش بودن دنیا)

در کدام بیت واژه «عهد» با دیگر ابیات، معنای متفاوتی دارد؟

۱) گر از عهد خریدت یاد آمدی /

که بیچاره بودی در آغوش من

۲) ملول از هم‌رهان بودن طریق کاردانی نیست /

بکش دشواری منزل، به یاد عهد آسانی

۳) همی یادم آید ز عهد صغر /

ذهن زیبا

که عیدی برون آمدم با پدر

۴) همان عهد کاووس دارم نخست /

که بر من بهانه نبایدت جست

کدام بیت با دیگر ابیات ارتباط معنایی ندارد؟

(۱) دوستان به که ز وی یاد کنند /

دل بی دوست دلی غمگین است

(۲) چشمی دارم همه پر از صورت دوست /

با دیده مرا خوشست چون دوست در اوست

(۳) زنده شود هر که پیش دوست بمیرد /

مرده دلست آن که هیچ دوست نگیرد

(۴) ذوقی چنان ندارد بی دوست زندگانی /

دودم به سر برآمد زین آتش نهانی

ترجمه ی کدام گزینه ، درست است؟

(۱) هَاتَانِ الطَّالِبَتَانِ ، فِي الصَّفِّ الثَّانِي.

این دو، دانش آموزانی در کلاس دوم هستند.

(۲) يَا صَدِيقِي ، رَأْيَانٌ خَيْرٌ مِنْ رَأْيٍ وَاحِدٍ .

ای دوستم ، دو نظر از هر نظری ارزشمندتر است.

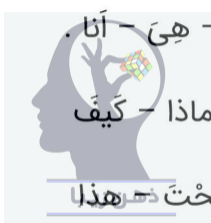
(۳) أَنْتُنَّ سَمِعْتُنَّ كَلَامِي بِدِقَّةٍ فِي الْفُنْدُقِ .

شما سخنم را به دقت در هتل شنیدید .

(۴) لِمَاذَا مَاوَصَلْتِ إِلَى بَيْتِكِ وَمَا سَأَلْتِ ؟

چرا به خانه ات نرسیدی و سوالت را نپرسیدی ؟

در کدام گزینه ، همه ی کلمه ها، هماهنگ هستند؟



۱) أَيْنَ - نَحْنُ - هِيَ - أَنَا .

۲) كَمْ - مِنْ - لِمَاذَا - كَيْفَ

۳) نَعَمْ - لَا - تَحْتَ هَذَا

۴) حَوْلَ - هُنَا - عِنْدَ - وَرَاءَ

کدام گزینه پاسخ مناسب سوال « هَلْ كَانَتْ مَعَ أُمَّهَا؟ »

است ؟



(۱) لا ، هَذِهِ وَاجِبَاتُنَا .

(۲) لا ، كَانَتْ مَعَ أُخْتِهَا .

(۳) نَعَمْ ، كَانَتْ غَائِبًا .

(۴) نَعَمْ ، مَا خَرَجَتْ .

در کدام گزینه ، همه ی کلمه ها ، جمع هستند؟

(۱) نِیَّات - مَفَاتِيح - سَخَاوَة - شُهُور

(۲) سَنَوَات - سُور - أُسْبُوع - أَقْدَام

(۳) كُنُوز - أَوْسَط - أَحْجَار - حَقَائِب

(۴) بَنَات - عِبْر - آلِهَة - إِخْوَة

ترجمه ی کدام گزینه ، نادرست است؟

(۱) أَنْتُمْ مَا عَبَّرْتُمْ مِنْ هَذِهِ الْقَرْيَةِ .

شما از این روستا عبرت نگرفتید.

(۲) قَالَ الطُّفْلُ : أَنَا مَسْرُورٌ لِأَنَّكَ ، نَصَرْتَهُ .

کودک گفت: من خوشحالم زیرا تو او را یاری کردی.

(۳) ذَلِكَ الطَّالِبُ ، جَمَعَ الْأَخْشَابَ وَ مَا صَعِدَ الْجَبَلَ .

آن دانش آموز، چوبها را جمع کردو از کوه بالا نرفت.

(۴) الْمُسْلِمُ ، مَن سَلِمَ النَّاسُ مِنْ لِسَانِهِ وَ يَدِهِ .

مسلمان کسی است که مردم از زبانش و دستش

سالم بمانند.

در کدام گزینه ، بین عبارت و کلمه ی مقابل آن ارتباط

معنایی وجود دارد؟



(۱) مُنَاسِبٌ لِلْأَطْفَالِ : جَلِيسُ السُّوءِ

(۲) عَمُودُ الدِّينِ : الْحَيَاءِ

(۳) يَوْمُ الْمَاضِي : أَمْسٍ

(۴) وَسِيْلَةٌ لِفَتْحِ الْبَابِ : الْمَصْبَاحُ

در کدام گزینه به ترتیب، فعل ها « دوم شخص مفرد

، اول شخص جمع ، دوم شخص جمع « هستند ؟



(۱) بَحَثْتِ عَنْ - لَعِبْنَا - قَرَأْتِنَّ

(۲) عَرَفْتُ - زَرَعْتُمْ - رَفَعْتُمَا

(۳) سَأَلْتَ - حَفِظْتُ - جَلَسْتُمَا

(۴) صَنَعْتُمْ - زَرَعْتُمْ - قَطَعْتِنَّ

گزینه مناسب برای جاهای خالی در جمله زیر کدام

است ؟

« قَرَأْتُ الْكِتَابَ وَ..... نَظَرْنَا بِوَأَجِبَاتِكَ »



ذهن زیبا

(۱) أَنْتِ - أَنَا .

(۲) أَنْتِ - نَحْنُ .

(۳) أَنَا - أَنْتُنَّ .

(۴) هِيَ - أَنْتُمْ

در کدام گزینه « ما نفی » نیامده است ؟

(۱) لِمَاذَا مَا دَخَلْتَ إِلَى الْمَكْتَبَةِ ؟

(۲) كَيْفَ مَا عَرَفْنَا النَّجَّارَ ؟

(۳) أَمَا وَصَلَ إِلَى بَيْتِهِ ؟

(۴) مَا فَعَلْتُ الْفَائِزَةَ بَعْدَ الْمُسَابَقَةِ ؟

کدام گزینه از نظر قواعد نگارش ، درست است؟

(۱) هولاء البناتُ ، فائزونَ وَ رَفَعْتُنَّ عِلْمَ ايرانَ .

(۲) أولئك الفلاحانِ ، جالسانِ في المزرعةِ .

(۳) هذه الشوارعُ مملوءةٌ بالناسِ .

(۴) هذا المدرّسُ دخلتُ في تلك المدرسةِ .

کدام یک از افراد زیر، در هنگام انتخاب مرجع تقلید برای خود، امسال درست عمل کرده اند؟

۱) یاسین، امام خمینی (ره) را مرجع تقلید خود انتخاب می کند

۲) ملاک طاهّا، در انتخاب مرجع تقلید، کسی است که از همه مسن تر است

۳) یکی از ملاک های مبین، برای انتخاب مرجع خود عالم بودن است

۴) یکی از ملاک های رضا، برای انتخاب مرجع تقلید عادل بودن است

عامل یاری مسلمانان در پیروزی جنگ اُحد از جانب خداوند چه امری بود؟

۱) لطف و رحمت خدا
۲) نقشه ها و دستورات بسیار مهم پیامبر اکرم (صلی الله علیه و آله و سلم)

۳) اتحاد مسلمانان و وحدت آنها

۴) صبر و ایستادگی مسلمانان و توبه از اشتباهات

قبلی

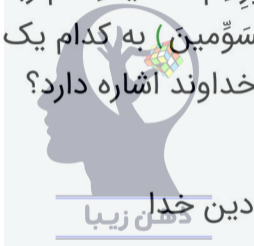
آیه ۱۲۵ سوره آل عمران (بَلَىٰ ۚ إِن تَصْبِرُوا وَتَتَّقُوا
وَيَأْتوكُمْ مِّن فَوْرِهِمْ هَذَا يُمْدِدْكُمْ رَبُّكُمْ بِخَمْسَةِ آلَافٍ
مِّنَ الْمَلَائِكَةِ مُسَوِّمِينَ) به کدام یک از راه های بهره
مندی از یاری خداوند اشاره دارد؟

(۱) دعا کردن

(۲) یاری دادن دین خدا

(۳) جهاد کردن

(۴) صبر و تقوا



وقتی رضا به سفر می رفت مادرش به او گفت
(خداوند پشت و پناهت باشد) این عبارت متناسب

با کدام گزینه است ؟

۱) أَلَا بِذِكْرِ اللَّهِ تَطْمَئِنُّ الْقُلُوبُ

۲) وَ هُوَ أَرْحَمُ الرَّاحِمِينَ

ذهن زیبا

۳) فَاللَّهُ خَيْرٌ حَافِظًا

۴) إِيَّاكَ نَعْبُدُ وَ إِيَّاكَ نَسْتَعِينُ

با توجه به آیات قرآن ، فرشتگان به هنگام گرفتن جان انسان های پاک ابتدا به آنان چه می گویند؟



۱) بهشت گوارایتان باد

۲) آرام باشید

۳) از هیچ چیز نترسید

۴) سلام بر شما

در چه صورتی نماز سبک شمرده شده و به آن بی

احترامی می شود؟



(۱) نخواندن نماز

(۲) به تأخیر انداختن نماز

(۳) بی وضو نماز خواندن

(۴) در خانه نماز خواندن

کدام حکم از احکام نماز جماعت یا جمعه به صورت صحیح بیان شده است؟

۱) در نماز جمعه مأمومین به همراه امام جماعت حمد و سوره را نیز می خوانند

۲) در نماز جمعه در رکعت دوم بعد از رکوع قنوت گفته و سپس سجده به جا آورده می شود

۳) مأموم در نماز جماعت میتواند تکبیرة الاحرام را پیش از امام بگوید

۴) اگر موقعی که امام در رکوع است، مأموم اقتدا کند و حتی به رکوع امام هم برسد، نمازش صحیح نیست

کدام عبارت به «ساده زیستی» حضرت فاطمه (سلام الله علیها) اشاره دارد؟

۱) در خانه اجاره ای زندگی می کرد، خانه ای که فرش آن حصیری بود که تنها نیمی از اتاق را می پوشاند.

۲) هنگام نیاز در پشت صحنه جبهه به مداوا و آبرسانی مجروحان مشغول می شد.

۳) احکام دین را به زنان می آموخت و به پرسش های آنان پاسخ می گفت.

۴) هرگاه غذای نیکوئی تهیه می کرد، رسول خدا (صلی الله علیه و آله و سلم) را نیز دعوت می کرد.

نوجوانان سعی می کنند دانسته های خود را بر اساس منطقی جدید ،نظم دهند .این ویژگی مربوط به کدام تغییرات روحی بلوغ می باشد؟

(۱) پرسشگری

(۲) حس استقلال طلبی

ذهن زیبا

(۳) حس مسئولیت پذیری

(۴) روحیه فطری و خدادادی

گزینه نادرست را مشخص کنید:

۱) اگر ظرف نجس با آب قلیل سه مرتبه آب کشیده شود، تطهیر می شود.

۲) اگر ظرف نجس یک مرتبه با آب جاری آب کشیده شود، تطهیر می شود.

۳) اگر ظرف نجس دو مرتبه با آب گُر آب کشیده شود، تطهیر می شود.

۴) اگر غیر ظرفی که با خون نجس شده است، با آب گُر یک مرتبه آب کشیده شود، تطهیر می شود.



A: "Where's your mom?"

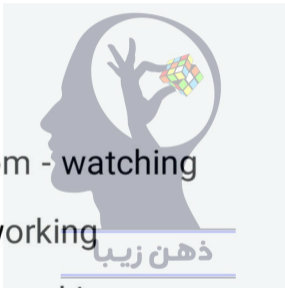
B: "She's in the _____. She's ____ with a computer."

1) living room - watching

2) office - working

3) kitchen - cooking

4) garage - fixing



"My sister is short. She's wearing a black chador." I am talking about my sister's _____ .



- 1) address
- 2) age
- 3) height
- 4) appearance

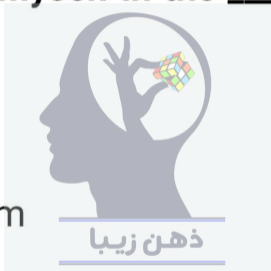
“I can see myself in the _____ .”

1) garage

2) bathroom

3) mirror

4) blanket



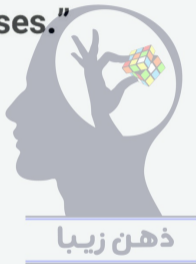
“My brother is wearing a black ____ and
____ sunglasses.”

1) gloves / a

2) belt / ____

3) sock / __

4) jacket / a

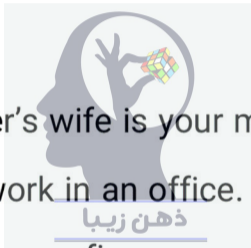


The students are talking _____ to a
_____house.



- 1) to go / friend
- 2) with going / friend's
- 3) about to go / friend
- 4) about going / friend's

- Which sentence is NOT correct?



- 1) Your father's wife is your mother.
- 2) Farmers work in an office.
- 3) Mechanics can fix cars.
- 4) January is the first month.

- **A: It's a quarter to ten.**

B: yes , it is



1) nine fifteen

2) nine forty-five

3) ten fifteen

4) nine thirty

- Which one is wrong ?

1) A: "What's your sister's name?"

B: "Her name is Azadeh."

2) A: "What's your sister's job?"

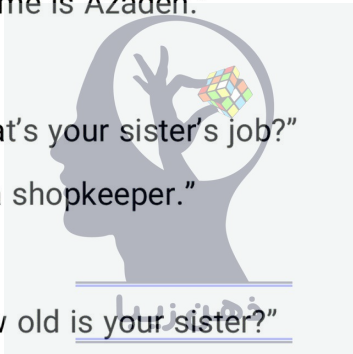
B: "He is a shopkeeper."

3) A: "How old is your sister?"

B: "She is 16 years old."

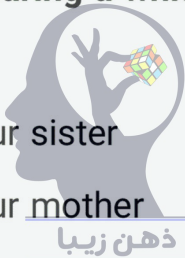
4) A: "When is your sister's birthday?"

B: "In April ."



A: " _____ ?"

B: "She is wearing a white manteau."



- 1) What's your sister
- 2) What's your mother
ذهن زیبا
- 3) Which one is your sister
- 4) Which one is your brother

- "He is going _____ his uncle today."

1) to visit

2) to home

3) to play

4) to work



در متن زیر چند غلط علمی (از نظر علم تاریخ) وجود دارد؟

«در ایران باستان شیوه حکومت پادشاهی بود. شاهان در ابتدای سلطنت در حضور بزرگان کشور، تاجگذاری میکردند؛ بنابراین قدرت مطلق نداشتند و همواره بر سر جانشینی پادشاه درگیری و جنگ و خونریزی بوجود می‌آمد.»

ذهن زیبا

۴ (۱)

۳ (۲)

۲ (۳)

۱ (۴)

در مورد مهرداد دوم کدام گزینه نادرست است؟

(۱) از پادشاهان اشکانی بود.

(۲) توانست والریانوس را شکست دهد.

(۳) در زمان او، ایران به امپراتوری قدرتمندی تبدیل شد.

ذهن زیبا

(۴) ایرانیان پس از او تا چندین قرن، در برابر هجوم رومی‌ها ایستادگی کردند.

کدام گزینه فرمانروایان و پادشاهان ایران باستان را
با ترتیب زمانی درست نشان می‌دهد؟

۱) دهیوک - داریوش - شاپور

۲) داریوش - شاپور - دهیوک

۳) یزدگرد - کوروش - سلوکوس

۴) سلوکوس - یزدگرد - کوروش

واژه‌های کدام گزینه با یکدیگر از نظر تاریخی بی‌ارتباط هستند.

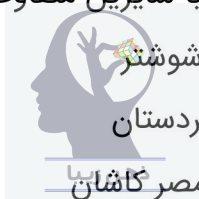
(۱) شهر سوخته - سیستان - پنج هزار سال پیش

(۲) تمدن ایلام - خوزستان - سفال‌سازی

(۳) تمدن جیرفت - هلیل رود - زیگورات

(۴) چغازنبیل - زیگورات - شهر زابل

گزینه‌های زیر میراث فرهنگی ثبت شده در ایران هستند. کدامیک با سایرین متفاوت است؟



(۱) سازه‌های آبی شوشتر

(۲) بازی گورزان کردستان

(۳) گلاب گیری قمصر کاشان

(۴) سوزن دوزی ترکمن

پوریا و خانواده‌اش در تعطیلات از شفت در استان گیلان به چابهار در استان سیستان و بلوچستان سفر کرده‌اند. سفر آن‌ها می‌تواند جز کدامیک از انواع

گردشگری باشد؟

(۱) سفر زیارتی

(۲) گردشگری علمی

(۳) طبیعت‌گردی

(۴) گردشگری پزشکی



ذهن زیبا

شهر و محل احداث کدامیک از مساجد زیر به درستی مشخص نشده است؟

- ۱) مسجد شیخ لطف الله در اصفهان قرار دارد.
- ۲) مسجد گوهرشاد در شهر مشهد ساخته شده است.
- ۳) مسجد امام در شهر قم واقع شده است.
- ۴) از مساجد مهم یزد، مسجد جامع این شهر است.

کدام گزینه درباره خاک نادرست است؟

۱) از خرد شدن سنگ ها بوجود می آید.

۲) هر خاک مواد معدنی خاصی دارد.

۳) در جلگه ها و اطراف رودها خاک حاصلخیزتر

ذهن زیبا

است.

۴) خاک مناطق مرکزی هوموس کافی دارد.

با خواندن متن مشخص کنید کدام گزینه درست است؟

- «رودخانه کن یا رود کن، از رشته‌کوه های البرز و ارتفاعات شمال غربی تهران سرچشمه می‌گیرد، از تهران می‌گذرد، و در جنوب تهران می‌خشکد. این رود امروزه پرآب‌ترین رودی است که از تهران می‌گذرد.»
- (۱) این رود در حوضه آبریز دریای خزر واقع شده است.
- (۲) این رود در حوضه آبریز داخلی قرار دارد.
- (۳) این رود در حوضه آبریز خلیج فارس قرار دارد.
- (۴) این رود در حوضه آبریز دریای عمان قرار دارد.

مطابق با سرشماری جمعیت سال ۱۳۹۵، جمعیت ایران نزدیک به ۸۰ میلیون نفر است و ۷۴ درصد این جمعیت در شهرها زندگی می‌کنند. این اطلاعات را چه سازمانی جمع‌آوری و منتشر کرده است؟



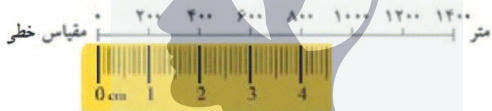
(۱) مرکز آمار

(۲) استانداری‌ها

(۳) شهرداری‌ها

(۴) شوراهای شهری

یاسمن دانش‌آموز کلاس هفتم است. او از بدو تولد و بطور مادرزادی قادر به حرکت دادن پاهای خود نبوده است. او مجبور است، هر روز مسافت $\frac{2}{4}$ کیلومتری منزل تا مدرسه‌اش را با صندلی چرخدار طی کند. با توجه به مقیاس نقشه، فاصله منزل یاسمن تا مدرسه روی نقشه چقدر است؟



ذهن زیبا

(۱) ۲۴ میلیمتر

(۲) ۱۲ میلیمتر

(۳) ۲۴ سانتیمتر

(۴) ۱۲ سانتیمتر

«انسان‌ها مواد اولیه را از طبیعت می‌گیرند و با آن‌ها کالا تولید می‌کنند و بعد دوباره بصورت زباله به طبیعت برمی‌گردانند». کدام گزینه از دلایل آسیب‌زا شدن این فرآیند نیست؟



ذهن زیبا

- (۱) بسته‌بندی
- (۲) مصرف‌گرایی
- (۳) تولید انبوه
- (۴) دفن زباله‌ها

مرز مصرف صحیح چیست؟

(۱) مصرف به قدر دلخواه

(۲) مصرف به قدر نیاز

(۳) مصرف به قدر ثروت

(۴) مصرف به قدر تولید

شرکت‌های پخش و توزیع کالا، کالاهای تولیدی را از تولیدکننده تحویل می‌گیرند و تا محل عرضه حمل می‌کنند و به فروشگاه‌ها و مغازه‌ها می‌رسانند. گاهی لازم است آن‌ها محصولی را در انبار نگهداری کنند یا با استفاده از رایانه و چاپگر فاکتور فروش صادر کنند. این شرکت‌ها از کدام عوامل تولید بهره می‌برند؟

۱) منابع طبیعی - سرمایه - نیروی انسانی

۲) سرمایه - منابع طبیعی ذهن زیبا

۳) منابع طبیعی - نیروی انسانی

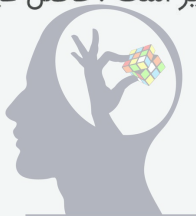
۴) سرمایه - نیروی انسانی

کدام مورد درباره قانون اساسی درست نیست؟

- ۱) مهم‌ترین قانون هر کشور است.
- ۲) روابط حکومت و مردم را تعیین می‌کند.
- ۳) قوه مقننه آن را مضوب می‌کند.
- ۴) به همه‌پرسی گذاشته می‌شود.

در مورد سه عدد متفاوت a و b و c اطلاعات زیر را داریم. a بر b بخش پذیر است ، b یک عدد اول است و b بر c بخش پذیر است. حاصل عبارت زیر کدام است؟

$$\frac{[(a \text{ و } b) \text{ و } c]}{([a \text{ و } b] \text{ و } c)}$$



$$a(1)$$

$$b(2)$$

$$\frac{a}{b}(3)$$

$$\frac{a}{c}(4)$$

با توجه به جدول داده شده ، مجموع جاهای خالی برابر با کدام است؟

عدد طبیعی

2

3

6

10

13

15

29

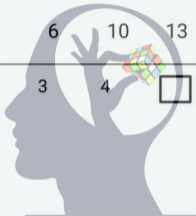
33

2

3

4

تعداد اعداد اول کوچکتر
یا مساوی عدد طبیعی



ذهن زیبا

۳۶(۱)

۳۵(۲)

۳۴(۳)

۳۳(۴)

حاصل عبارت $[۱۲۵ و ۵۵] \times (۱۲۵ و ۵۵)$ کدام است؟



$$(۱) [۱۲۵ و ۵۵]$$

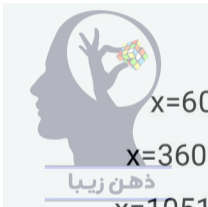
$$(۲) (۱۲۵ و ۵۵)$$

$$(۳) \frac{125 \times 55}{(125 و 55)}$$

$$(۴) ۵^۴ \times ۱۱$$

X و y اعداد طبیعی اند، در عبارت زیر X و y چه اعدادی هستند؟

$$\frac{8}{15} = \frac{1203}{x} + \frac{2103}{y}$$



۱) $x=6015$, $y=6309$

۲) $x=3609$, $y=6309$

۳) $x=10515$, $y=6015$

۴) $x=6309$, $y=6015$

رضا می خواهد از مغازه یک شیشه مربای آلبالو بخرد
مغازه دار دو ظرف می آورد هر دو ظرف مربا استوانه
ای شکل هستند .

ظرف اول : شعاع ظرف ۱۵ و ارتفاع آن ۲۰ می باشد
قیمت ظرف ۴۰ هزار تومان است.

ظرف دوم: شعاع ظرف ۳۰ و ارتفاع آن ۱۰ می باشد
قیمت ظرف ۷۵ هزار تومان است.

به نظر شما خرید کدام ظرف به صرفه تر است؟

۱) فرقی نمی کند چون ارتفاع ظرف اولی ۲ برابر
دومی است و در عوض شعاع ظرف دوم نصف شعاع
ظرف اول است .

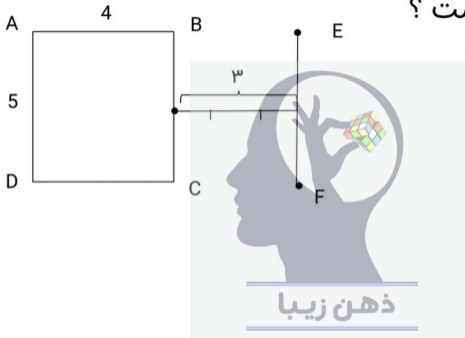
۲) خریدن ظرف اول با صرفه تر است.

۳) خریدن ظرف دوم با صرفه تر است.

۴) در هر دو ظرف مرباهای یکسان جا می گرد بنابراین
بستگی به سلیقه رضا دارد.

مستطیل ABCD را حول EF دوران می دهیم، حجم

حاصل کدام است ؟



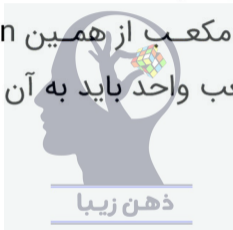
(۱) 35π

(۲) 80π

(۳) 125π

(۴) 200π

اگر به حجم یک n -پله ای ۲۳۰ مکعب واحد
بچسبانیم حجم ۱۱ پله ی به دست می آید اگر
بخواییم یک مکعب از همین n پله ای بسازیم
حداقل چند مکعب واحد باید به آن بچسبانیم.



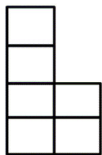
۲۲۰(۱)

۲۸۶(۲)

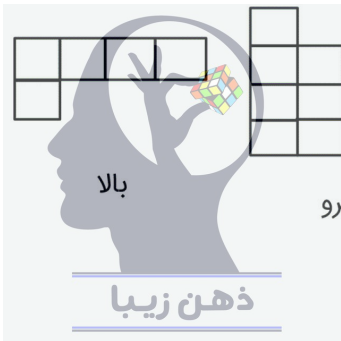
۱۶۰(۳)

۱۵۰(۴)

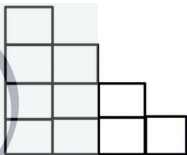
نمای روبرو ، بالا و چپ جسمی که از مکعب های هم اندازه درست شده است مطابق شکل است
جسم از چند مکعب ساخته شده است؟



چپ



بالا



روبرو

۱۰(۱)

۱۱(۲)

۱۲(۳)

۱۴(۴)

کدام یک از جملات زیر درست نیست .

۱) یک مکعب مستطیل از هشت مکعب هم اندازه

تشکیل شده است پس ۶ حالت ممکن برای رسم این

مکعب مستطیل وجود دارد.

۲) سطح مقطع یک چهار وجهی منتظم نمی تواند یک

هفت ضلعی باشد.

۳) در مکعب روبیک که حجم آن ۲۷ است ۸ مکعب از

ذهن زیبا

آنها ۲ وجه آن رنگی است.

۴) اگر هریک از یال های مکعبی را سه برابر کنیم

مساحت کل آن ۹ برابر می شود.

چند مورد از موارد زیر درست است؟

الف) هر عدد دوم، همان، توان دوم یک عدد اول است.

ب) عدد ۱۲۲۵ را نمی توان به صورت حاصلضربی از اعداد دوم نوشت.

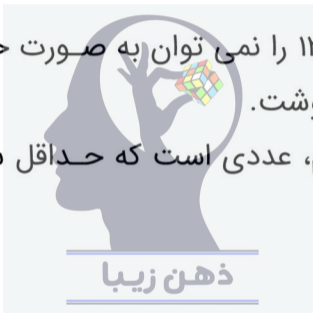
ج) عدد دوم، عددی است که حداقل سه شمارنده دارد.

۱) یک مورد

۲) ۲ مورد

۳) ۳ مورد

۴) هیچکدام درست نمی باشد.



حاصل عبارت زیر کدام است؟

$$(2^5 + 2^5 + 2^5 + 2^5) \times (-2)^3 \times (3999 - 4000)^2 \times 4^0$$



۱) صفر

۲) -2^{10}

۳) $(-2)^{10}$

۴) -2^{11}

اگر $A=3 \times 4 \times 5 \times 6 \times 7 \times 8$ باشد و شمارنده های عدد A

را به ترتیب از کوچک به بزرگ بنویسیم یازدهمین

شمارنده عدد A کدام است؟



۱۰(۱)

۱۱(۲)

۱۲(۳)

۱۷(۴)

جذر چند عدد طبیعی بین ۶ و ۱۲ وجود دارد؟



۱) ۱۰۹

۲) ۱۰۸

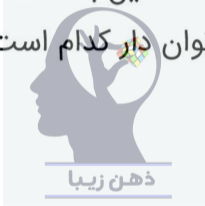
۳) ۱۰۷

۴) ۱۰۶

مساحت مستطیلی $۷^{۱۴۹۳}$ می باشد اگر طول مستطیل

۳۴۳ برابر عرض مستطیل باشد طول مستطیل به

صورت یک عدد توان دار کدام است؟



(۱) $۷^{۷۴۵}$

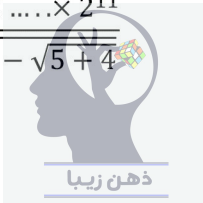
(۲) $۷^{۷۴۶}$

(۳) $۷^{۷۴۷}$

(۴) $۷^{۷۴۸}$

حاصل عبارت زیر کدام است؟

$$\frac{\sqrt{2 \times 2^2 \times 2^3 \times \dots \times 2^{11}}}{\sqrt{25 - 9} \times \sqrt{7} - \sqrt{5 + 4}}$$



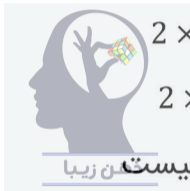
۲^{۶۴}(۱)

۲^{۳۱}(۲)

۲^{۳۰}(۳)

۲^{۲۹}(۴)

۲۰۰ سانتی متر مربع چند میلی متر مکعب است؟



(۱) $2 \times 10^{-13} mm^3$

(۲) $2 \times 10^{+5} mm^3$

(۳) قابل تبدیل نیست

(۴) $2 \times 10^{-5} mm^3$

جسمی را از ارتفاعی رها می کنیم. اگر در مسیر اصطکاک نباشد، وقتی انرژی پتانسیل گرانشی آن $\frac{3}{4}$ می گردد انرژی جنبشی آن چقدر شده است؟

(۱) $\frac{3}{4}$ انرژی جنبشی اولیه می گردد

(۲) $\frac{1}{4}$ از انرژی جنبشی اولیه کم می شود

(۳) $\frac{1}{4}$ به انرژی جنبشی اولیه اضافه می گردد

(۴) چون که در مسیر اصطکاک نیست همواره انرژی پتانسیل گرانشی و انرژی جنبشی برابر است.

با مصرف 200 گرم پلو ، فعالیت را انجام می دهیم.
اگر بتوانیم همین فعالیت را با مصرف ۱۰۰ گرم مرغ
انجام دهیم، در این صورت انرژی شیمیایی موجود
در پلو، چند برابر انرژی شیمیایی موجود در مرغ
است؟ (با فرض اینکه کل انرژی شیمیایی مصرفی به
کار مفید تبدیل گردد.)

(۱) ۲ برابر

(۲) $\frac{1}{2}$ برابر

(۳) $\frac{2}{3}$ برابر

(۴) قابل محاسبه نیست



ذهن زیبا

در کدام گزینه از انرژی خورشید به طور مستقیم استفاده شده است؟



۱) برق آبی

۲) امواج دریا

۳) سوخت های گیاهی

۴) آب گرمکن خورشیدی

دماسنج الکلی داریم که تا دمای 110°C درجه بندی شده است. ولی می دانیم که دمای جوش الکل خالص تقریبا 78°C است. باتوجه به این مطلب، کدام جمله زیر صحیح است؟

(۱) از 78°C به بالا اشتباه است و قابل اندازه گیری نیست.

(۲) ناخالصی درون الکل باعث می شود دمای جوش آن بالاتر رود و دمای بالاتر از 78°C تا حدودا 110°C را نیز نشان می دهد.

(۳) برای احتیاط و جلوگیری از شکستن آن تا 110°C مشخص کرده اند.

(۴) این نوع دماسنج ها استاندارد نمی باشند و نباید از آنها استفاده کرد.

در محفظه ای شیشه ای محتوی اکسیژن به حجم $1/0$ متر مکعب ، ماده جاذب اکسیژن قرار داده می شود . اگر ماده جاذب در هر ثانیه 1 cm^3 از اکسیژن جذب کند ، پس از 10 ساعت ، اکسیژن باقیمانده چه حجمی را در ظرف بر حسب سانتی متر مکعب اشغال می کند؟ (با فرض صرفنظر کردن از تغییر حجم آن ماده، به دلیل جذب اکسیژن)

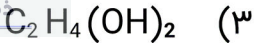
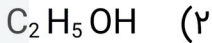
(۱) 6400 cm^3 ذهن زیبا

(۲) 100000 cm^3

(۳) $3/6 \text{ m}^3$

(۴) هیچکدام

در کدام مورد زیر نسبت تعداد اتم به نوع اتم
بیشتر است ؟



فلز A روی B و C خط می اندازد. فلز D روی A
نمی تواند خط بیاندازد ، اما روی C خط می
اندازد . فلز C می تواند روی B خط بیاندازد .
ترتیب سختی هر یک از فلزات را از کم به زیاد
(از راست به چپ) بنویسید.

(۱) $A > D > C > B$

(۲) $A > C > D > B$

(۳) $B > C > D > A$

(۴) $A > C > B > D$

ذهن زیبا

مواد معرفی شده در کدام گزینه هر دو گاز و عنصر
مولکولی محسوب می شوند :



(۱) هلیم و ازت

(۲) هیدروژن و گرافیت

(۳) اوزون و کلر

(۴) اکسیژن و کربن مونو اکسید

در چند مورد از عبارت های زیر ، رابطه بیان شده
در هیچ شرایطی درست نیست :

* افزایش عمق آب در مناطق قطبی و کاهش دمای
آن

* ذوب یخ و کاهش فاصله مولکول ها

* انبساط گاز فندک و افزایش دمای گاز

* افزایش فشار گاز و افزایش چگالی آن

* کاهش مقدار خاک رس مداد و کاهش نرمی آن

ذهن زیبا

۱ (۱)

۲ (۲)

۳ (۳)

۴ (۴)

کدام یک از جانداران زیر از نظر ساختمانی ساده تر می باشد؟



۱) سلول قارچ خوراکی

۲) باکتری اِشریشیاکُلّی

۳) سلول ریشه گل سرخ زیبا

۴) سلول غده بزاقی دهان

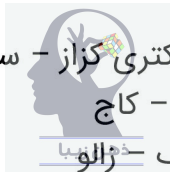
کدام جانداران زیر از نظر تأمین انرژی در یک گروه قرار دارند؟

(۱) کرم خاکی - باکتری کزاز - سیب زمینی

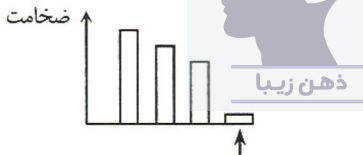
(۲) مخمر - جلبک - کاج

(۳) کبوتر - خرچنگ - زالو

(۴) جلبک استابولاریا - - باکتری کزاز - درخت چنار



نمودار مقابل، مقایسهء ضخامت بخش های مختلف دیوارهء لولهء گوارش را نشان می دهد. در قسمت اشاره شده بوسیلهء فلش، کدام بخش باید قرار گیرد؟



(۱) مری

(۲) معده

(۳) پرز روده

(۴) دوازدهه

در کدام یک از رگ های زیر خون تیره قرار دارد ؟



(۱) سرخرگ آئورت

(۲) سرخرگ ششی

(۳) سیاهرگ ششی

(۴) رگ اکلیلی

جملات زیر را بررسی کرده و مشخص کنید ، چه تعداد از این جملات نادرست می باشند؟

الف) چرخهء آب در اتمسفر شامل سه مرحلهء تبخیر - تراکم و بارندگی است.

ب) سرعت حرکت آب های زیرزمینی در آبرفت ها کم می باشد.

ج) آب اشباع ، حداکثر آبی است که سنگ قابل نفوذ می تواند در خود نگه دارد.

د) جزر و مد در اثر نیروی گرانشی زمین و خورشید بوجود می آید.

ذهن زیبا

- ۱) یک گزینه
- ۲) دو گزینه
- ۳) سه گزینه
- ۴) چهار گزینه